



Staatsaufbau des Landes Rheinland - Pfalz



Gliederung



1. Die Regierung
2. Die Verwaltung
3. Die Kommunen



Die Regierung

Die ausführende Gewalt

Die Regierung



Legislative – Exekutive - Judikative

Die Regierung



Def.: „Ein Zusammenschluss von Personen [...], das von einer Mehrheit von Mitgliedern des Parlaments gewählt wird und das durch diese Wahl autorisiert ist, allgemein verbindliche politische Entscheidungen sachlicher oder personeller Art vorzubereiten, zu treffen und durchzusetzen“

Die Regierung



Wahl der Regierung nach Art. 98 Abs. 2 LV:

„Der Landtag wählt ohne Aussprache den Ministerpräsidenten mit der Mehrheit der gesetzlichen Mitgliederzahl. Der Ministerpräsident ernennt und entlässt die Minister. Die Regierung bedarf zur Übernahme der Geschäfte der ausdrücklichen Bestätigung des Landtags. Zur Entlassung eines Ministers ist die Zustimmung des Landtags erforderlich.“

Die Regierung



- Art. 98 Abs. 1 LV

„Die Landesregierung besteht aus dem Ministerpräsidenten und den Ministern.“

- Regierungsfunktion

- Spitze der Landesverwaltung



Der Ministerpräsident



Artikel 104 LV:

Der Ministerpräsident bestimmt
die Richtlinien der Politik und
ist

dafür dem Landtag verantwortlich.
[...]

Artikel 105 LV:

Der Ministerpräsident führt den
Vorsitz in der Landesregierung.

Bei Stimmengleichheit gibt seine
Stimme den Ausschlag.



Die Staatskanzlei



- Koordination
- Planung
- Kontrolle



Ministerien



Ministerium der Finanzen



Carsten Kühl, SPD

Ministerien



Ministerium der Justiz



Hans Georg Bamberger,
SPD

Ministerien



Ministerium für Arbeit,
Soziales, Gesundheit,
Familie und Frauen

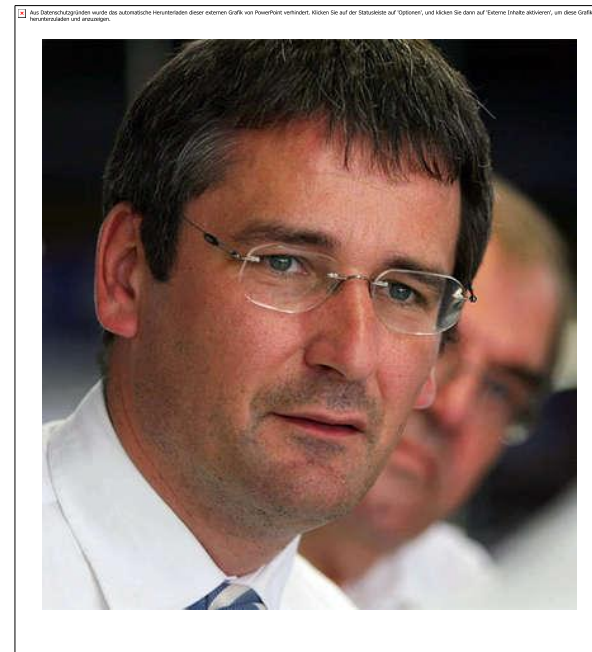


Malu Dreyer, SPD

Ministerien



Ministerium für Wirtschaft,
Verkehr, Landwirtschaft
und Weinbau



Hendrik Hering, SPD

Ministerien



Ministerium für Bildung,
Wissenschaft, Jugend
und Kultur



Doris Ahnen, SPD

Ministerien



Ministerium für Umwelt,
Forsten und
Verbraucherschutz



Margit Conrad, SPD

Ministerien

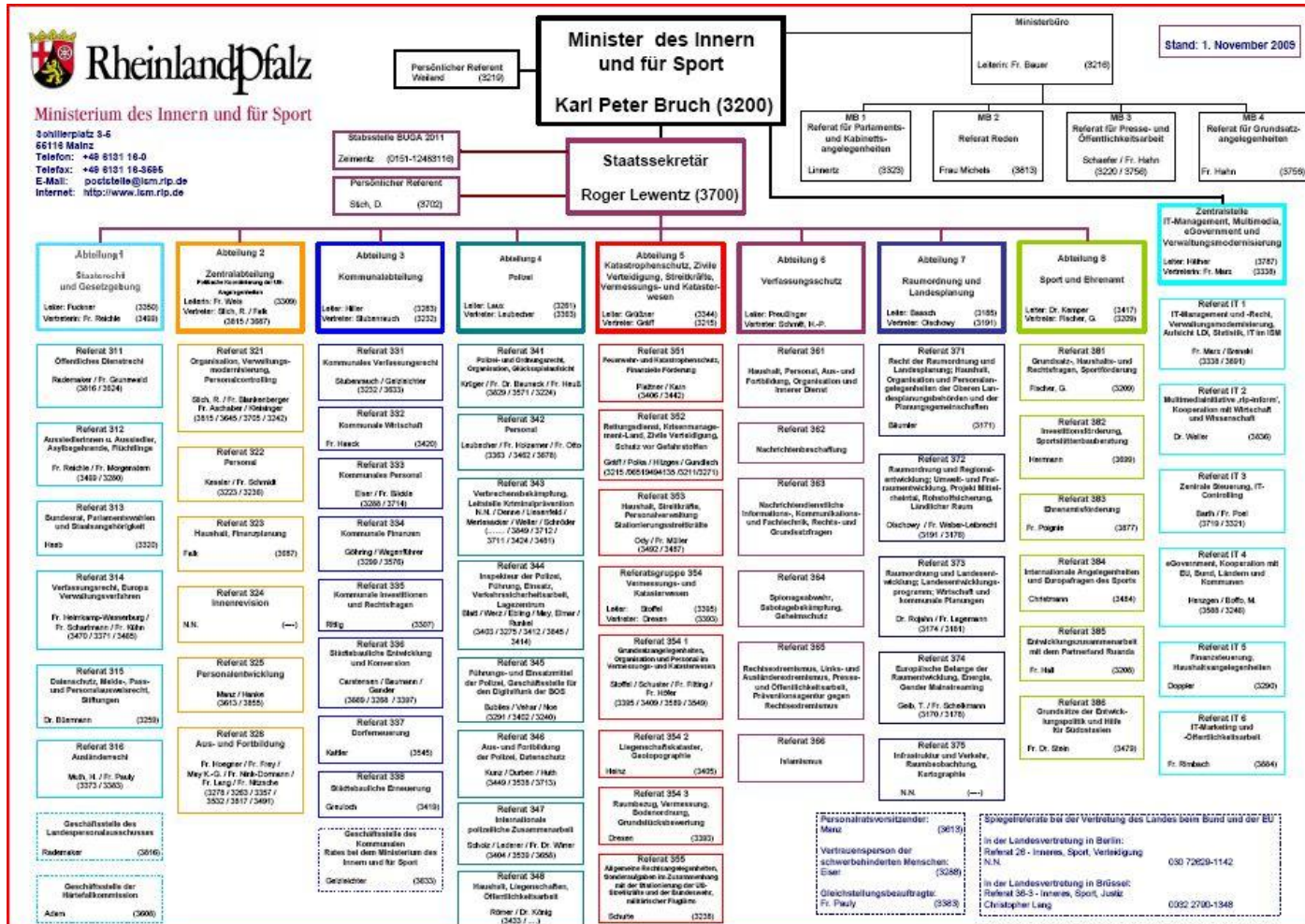


Ministerium des Innern und für Sport



Karl Peter Bruch, SPD

Aufbau eines Ministeriums

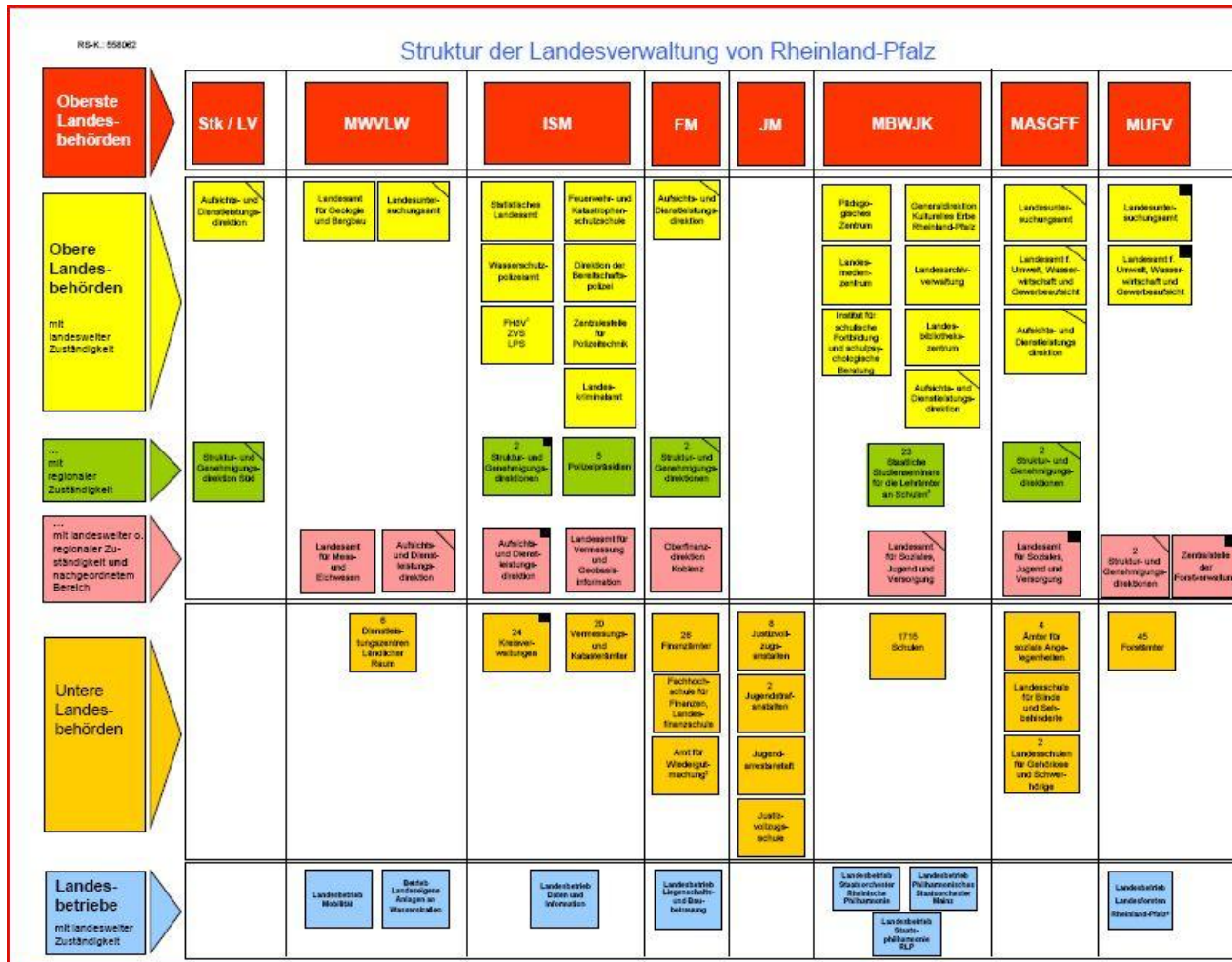




Die Verwaltung

Verlängerter Arm der Exekutive

Die Verwaltung



Die Verwaltung



Landeseigene Verwaltung

Beispiel Innere Sicherheit

- Polizei
- Verfassungsschutz
- Rettungswesen
- Katastrophenschutz
- Brandschutz



Rheinland-Pfalz

MINISTERIUM DES INNERN
UND FÜR SPORT

Die Verwaltung



Landeseigene Verwaltung



Bundesland



Sicherheit

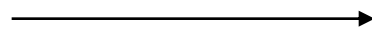


Rheinland-Pfalz

MINISTERIUM DES INNERN
UND FÜR SPORT



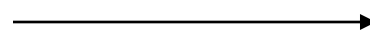
Landkreis



Rettungs- / Hilfsdienst



Verbandsgemeinde



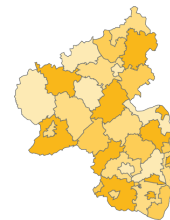
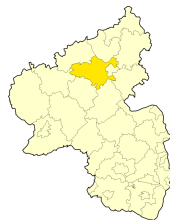
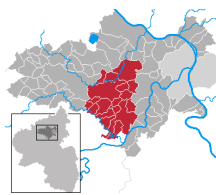
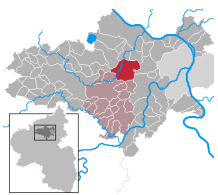
Brandschutz





Die Kommunen

Kontrollierte Eigenständigkeit?

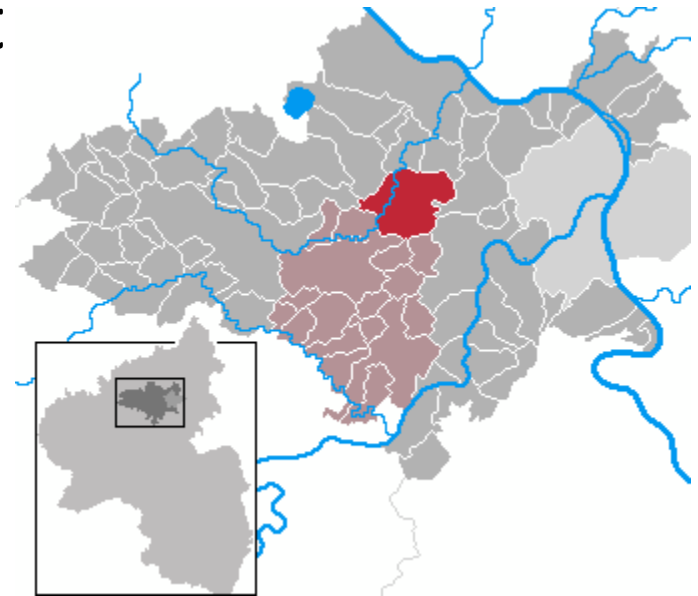


Die Kommunen



Die Ortsgemeinde

- Ortsbürgermeister / OG Rat
- Aufgaben
 - Meldewesen
 - Abfall + Straßenreinigung
 - Kultur + Freizeit
 - Jugendpflege
 - Friedhofswesen

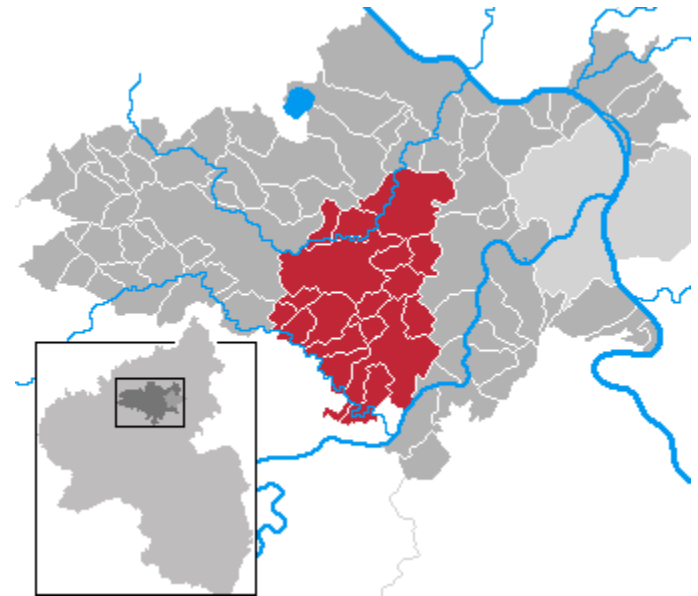


Die Kommunen



Die Verbandsgemeinde

- VG Bürgermeister / VG Rat
- Aufgabenbündelung
 - Verwaltungsstütze der OG
 - Wasser / Abwasser
 - Schulwesen
 - Brandschutz
 - Passwesen

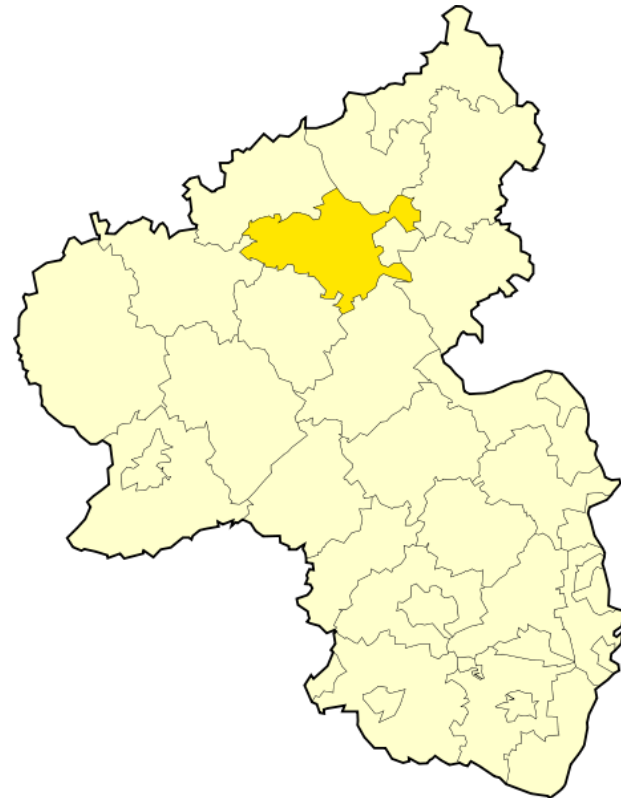


Die Kommunen



Der Landkreis

- Landrat / Kreistag
- Aufgabenbündelung
 - Personennahverkehr
 - Abfallwirtschaft
 - KFZ Zulassung
 - Rettungswesen

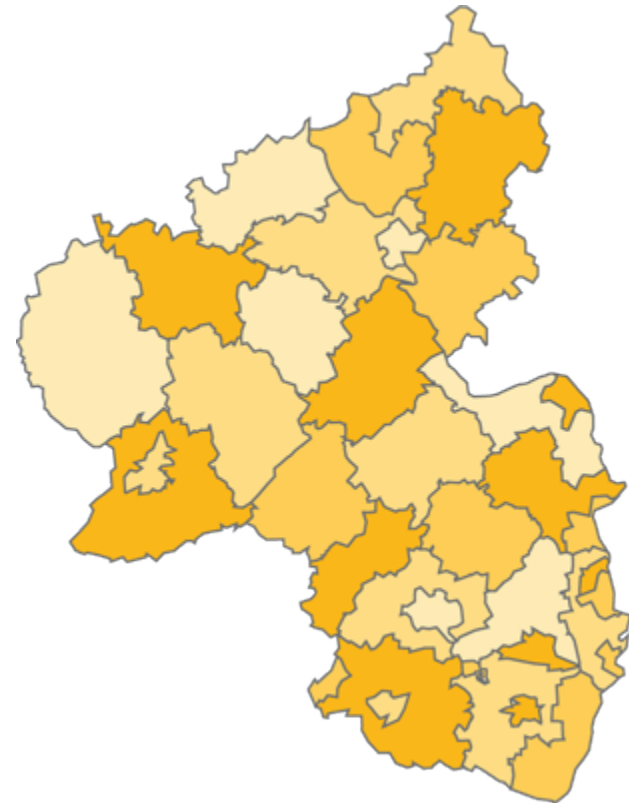


Die Kommunen



Kommunale Einheiten

- Kreisfreie Städte
- Landkreise
 - Verbandsfreie Städte
 - Verbandsgemeinden
 - Städte + Ortsgemeinden
 - Ortsteile



Die Kommunen



Die SGD

- Gewerbeaufsicht
- Abfall+ Wasserwirtschaft
- Boden+ Naturschutz
- Raumordnung + Bauwesen
- Enteignung / Entschädigung



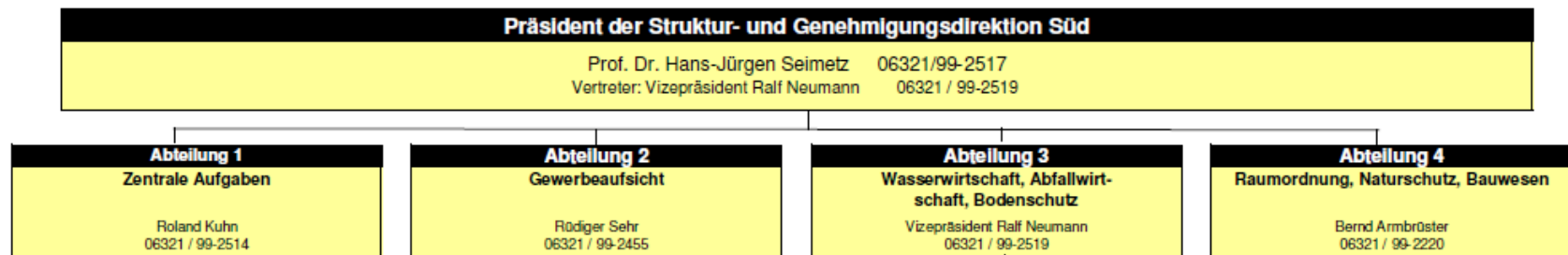
Die Kommunen



Die SGD



Struktur und
Genehmigungsbehörde
- Nord / - Süd



Die Kommunen



Die SGD

Abteilung 4
Raumordnung, Naturschutz, Bauwesen
Bernd Armbrüster 06321 / 99-2220

41
Raumordnung und Landesplanung
Matthias C.S. Dreyer 06321 / 99-3090
.....
Regionalplanung - Geschäftstellen der Planungsgemeinschaften Rheinhessen-Nahe und Westpfalz

42
Naturschutz
Gerhard Heu 06321 / 99-2866

43
Bauwesen
Dagmar Deutschler 06321 / 99-2224

44
Entschädigung und Enteignung, Grenzüberschreitende Zusammenarbeit
Reiner Schmalenbach 06321 / 99-2335

Die Kommunen



Die ADD



Rheinland-Pfalz

AUFSICHTS- UND
DIENSTLEISTUNGSDIREKTION

Leitung

Präsident Dr. Mertes, 225/226

Vizepräsidentin Schneider-Pauly, 905/906

Zentrale Aufgaben

Dr. Mick, 221/222

Kommunale und hoheitliche Aufgaben, Soziales

Schneider-Pauly,
905/906

Schulen ****

Bartholomé, 301/305, TR
Koordinierende Referenten:
Caron-Petry, 2820, KO
Beckmann, 2315, NW

Landwirtschaft, Weinbau, Wirtschaftsrecht

Falk, 525/526

Die Kommunen



Die ADD

Schulen ****

Bartholomé, 301/305, TR
Koordinierende Referenten:
Caron-Petry, 2820, KO
Beckmann, 2315, NW

31 Personalverwaltung und
Schulrecht
Kraus, 340, TR

32 Allgemeine Schulverwal-
tung, Kirchenrecht und
Kulturpflege
Pies, 327, TR

33 Schulaufsicht, Schulberatung
und Schulentwicklung
Grundschulen
Herbrand, 355, TR
Caron-Petry, 2820, KO
Schröer, 2401, NW

34 Schulaufsicht, Schulberatung
und Schulentwicklung
Förderschulen/Sonder-
pädagogische Förderung in
Regelschulen
Weis, 306, TR
Justrie, 2725, KO
Barthen, 2317, NW

35 Schulaufsicht, Schulberatung
und Schulentwicklung
Realschulen plus
Hein, 309, TR
Hirsch, 2713, KO
Dr. Willenbacher, 2344, NW

36 Schulaufsicht, Schulberatung
und Schulentwicklung
Berufsbildende Schulen
Fischer 312 TR
Günster, 2802, KO
Haag, 2312, NW

37 Schulaufsicht, Schulberatung
und Schulentwicklung
Gymnasien, Integrierte
Gesamtschulen, Kollegs
Stover, 315, TR
Elsner, 2752, KO
Mosbach, 2320, NW

38 Schulsport
Lamberts, 324, TR

Abschluss



Noch Fragen?

Abschluss



Danke für die Aufmerksamkeit