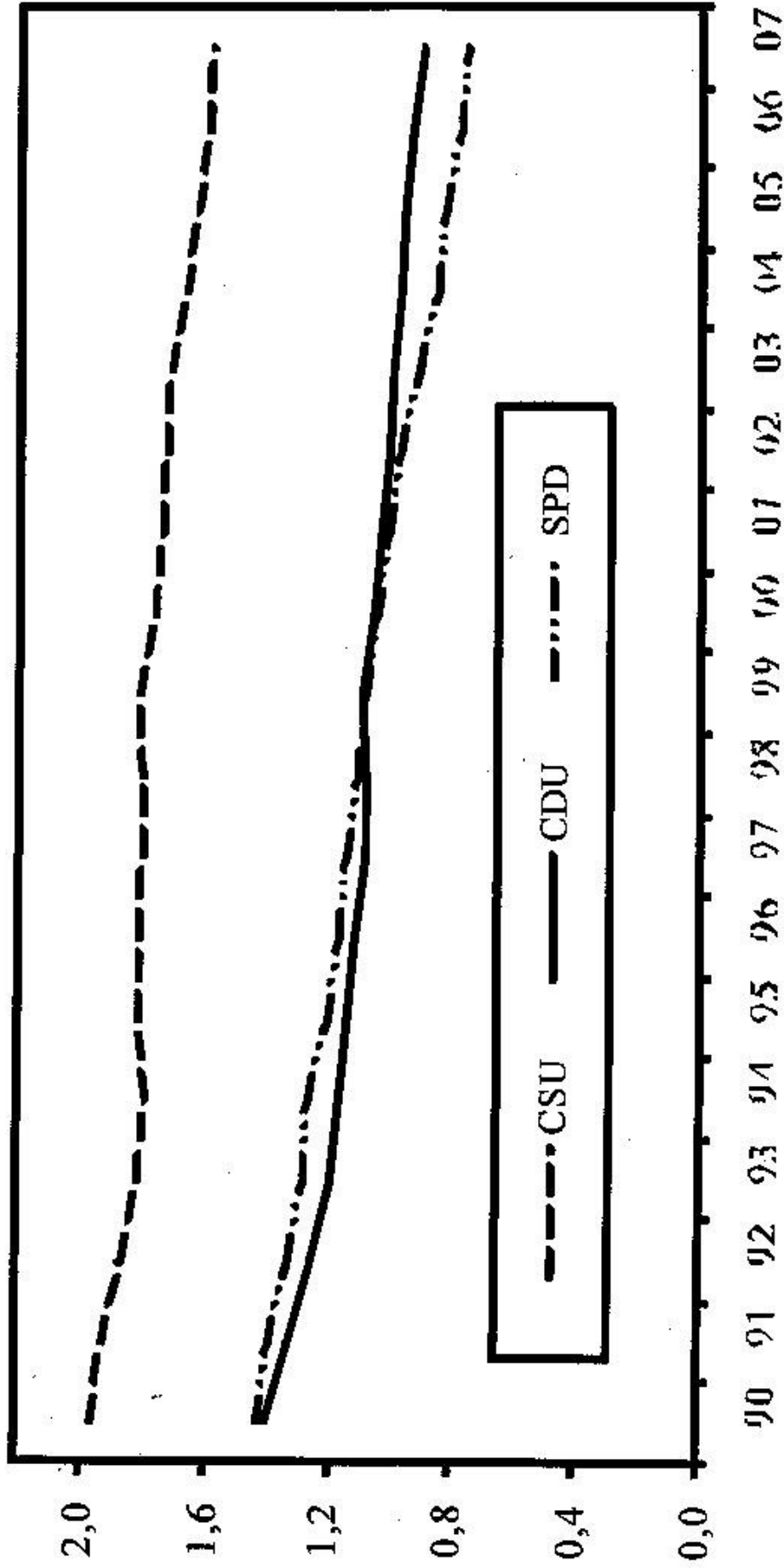
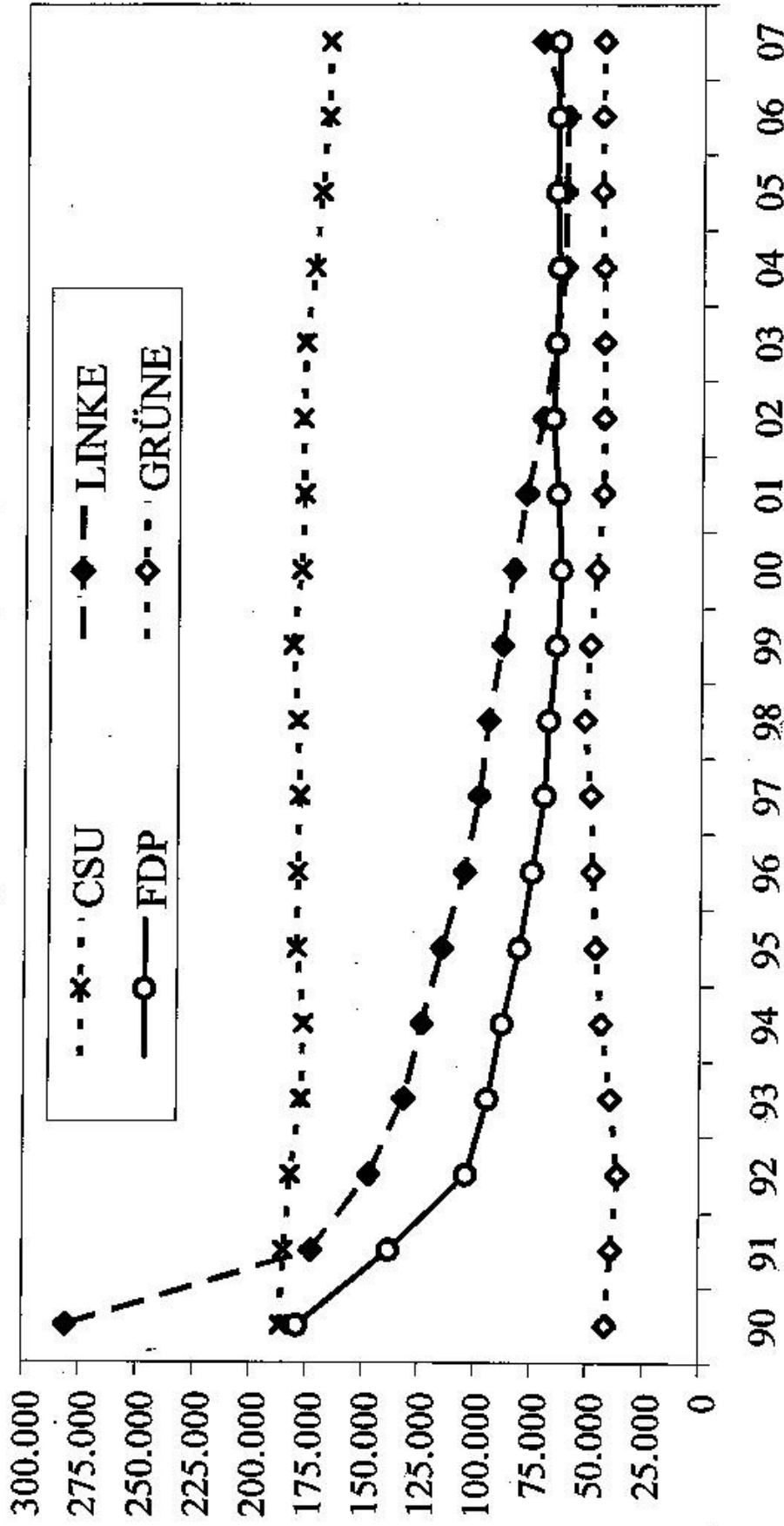


Rekrutierungsfähigkeit: CSU, CDU und SPD seit 1990



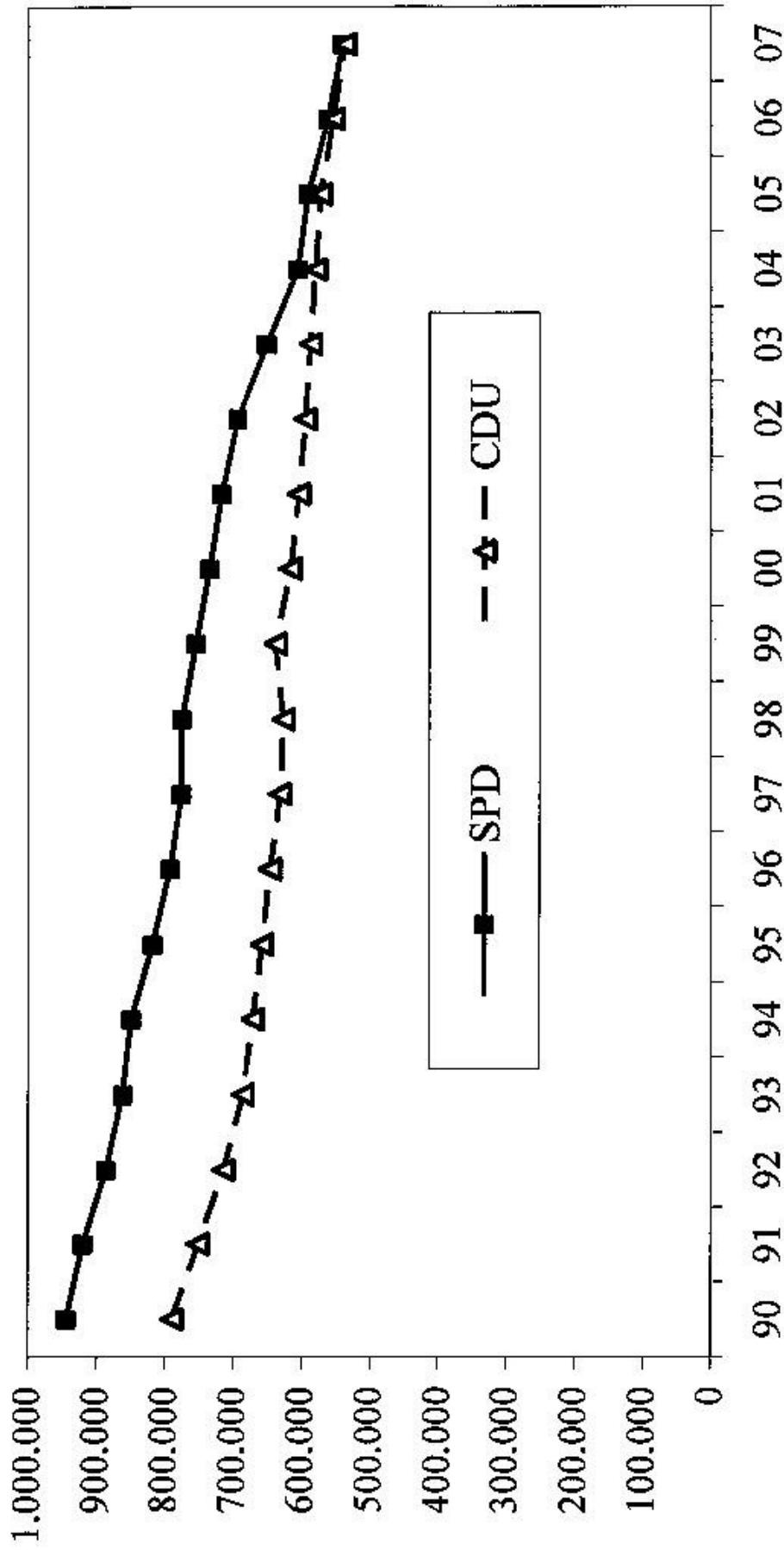
Quelle: Niedermayer, Oskar. Parteimitglieder in Deutschland: Version 2008. Arbeitshefte aus dem OSZ, Nr. 13, FU Berlin 2008.

Mitgliederentwicklung: CSU, LINKE, FDP, GRÜNE seit 1990



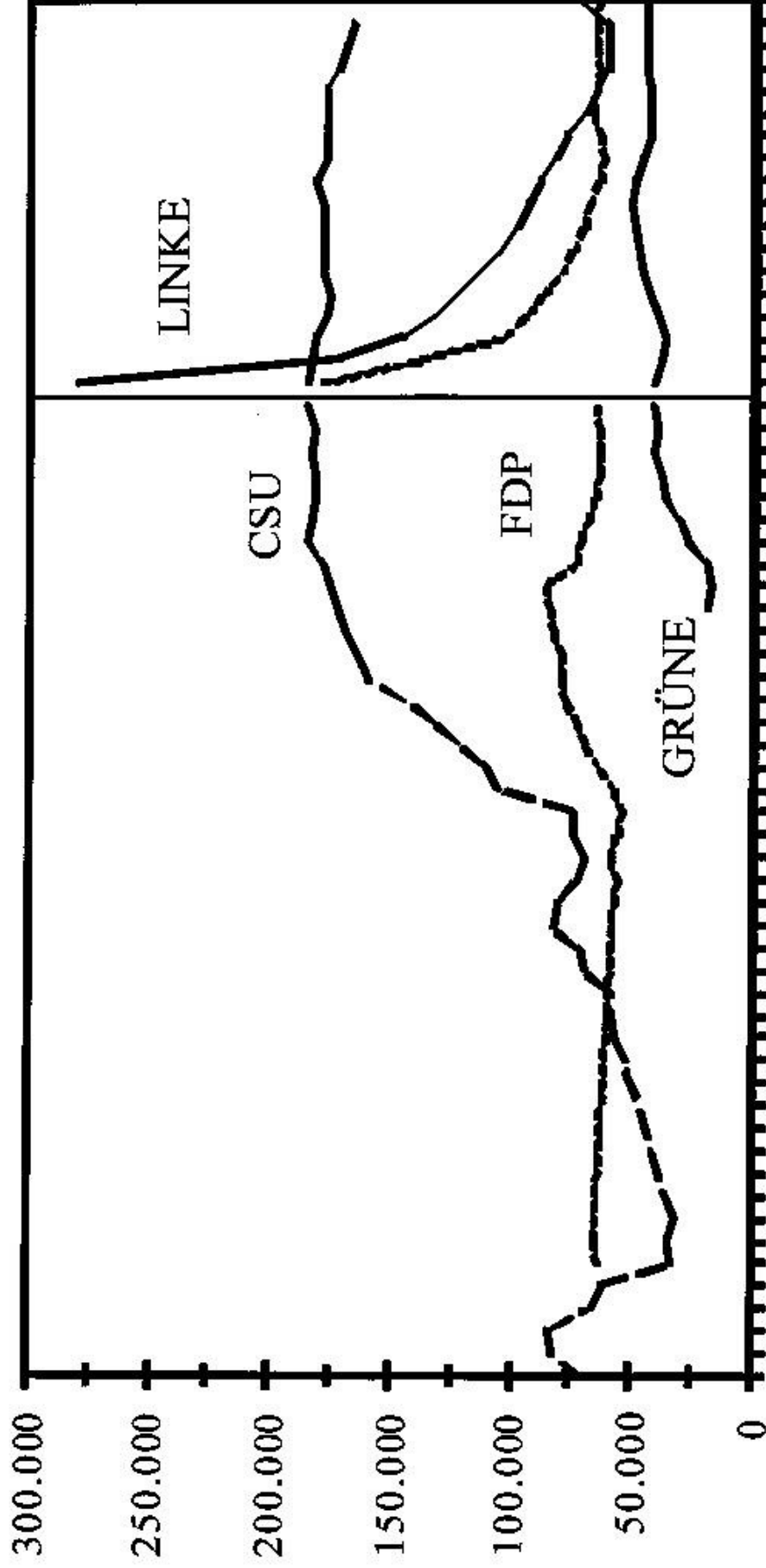
Quelle: Niedermayer, Oskar: Parteimitglieder in Deutschland: Version 2008. Arbeitshefte aus dem OSZ, Nr. 13, FU Berlin 2008.

Mitgliederentwicklung: SPD und CDU seit 1990



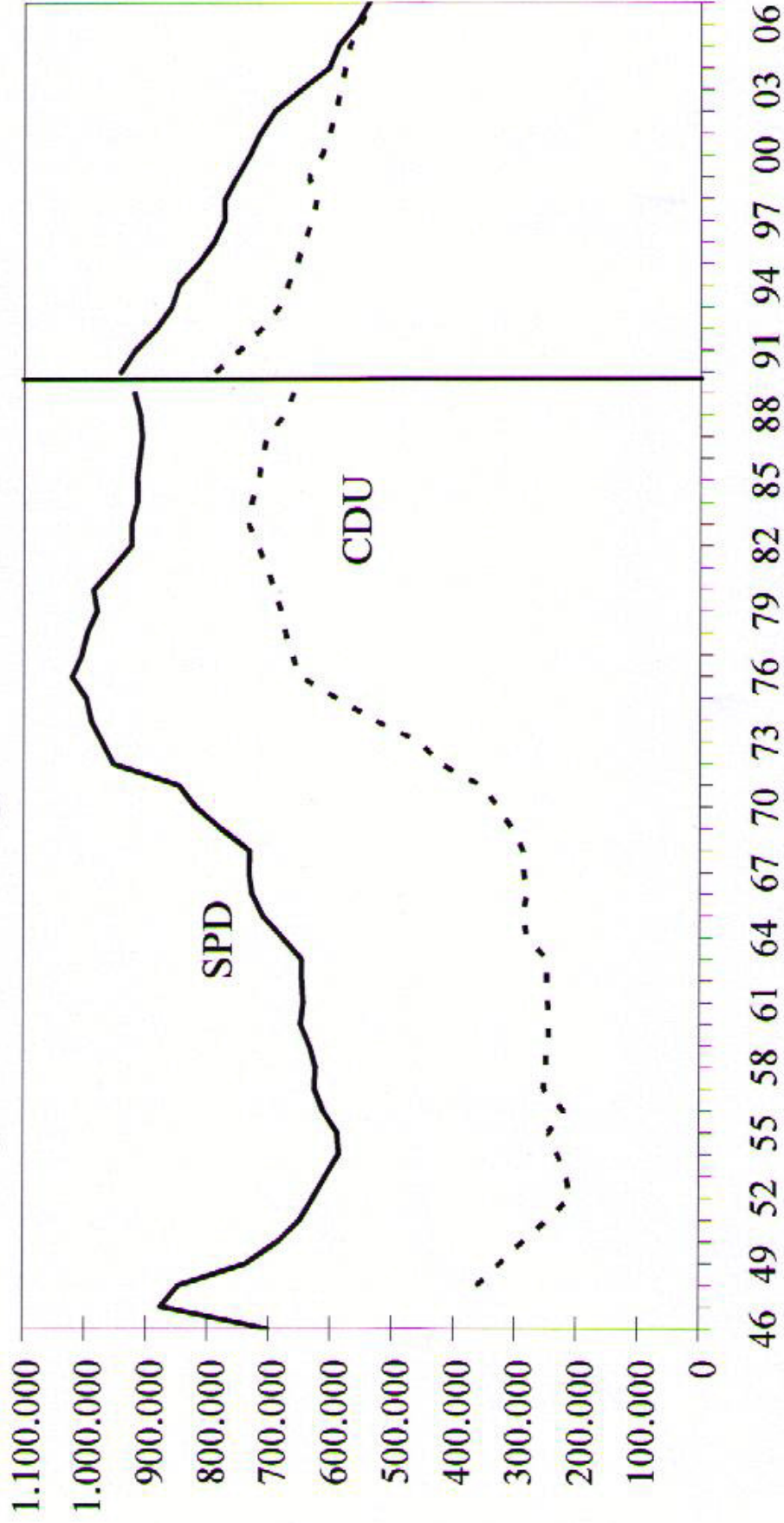
Quelle: Niedermayer, Oskar: Parteimitglieder in Deutschland: Version 2008. Arbeitshefte aus dem OSZ, Nr. 13, FU Berlin 2008.

Mitgliederentwicklung der kleineren Parteien seit 1946



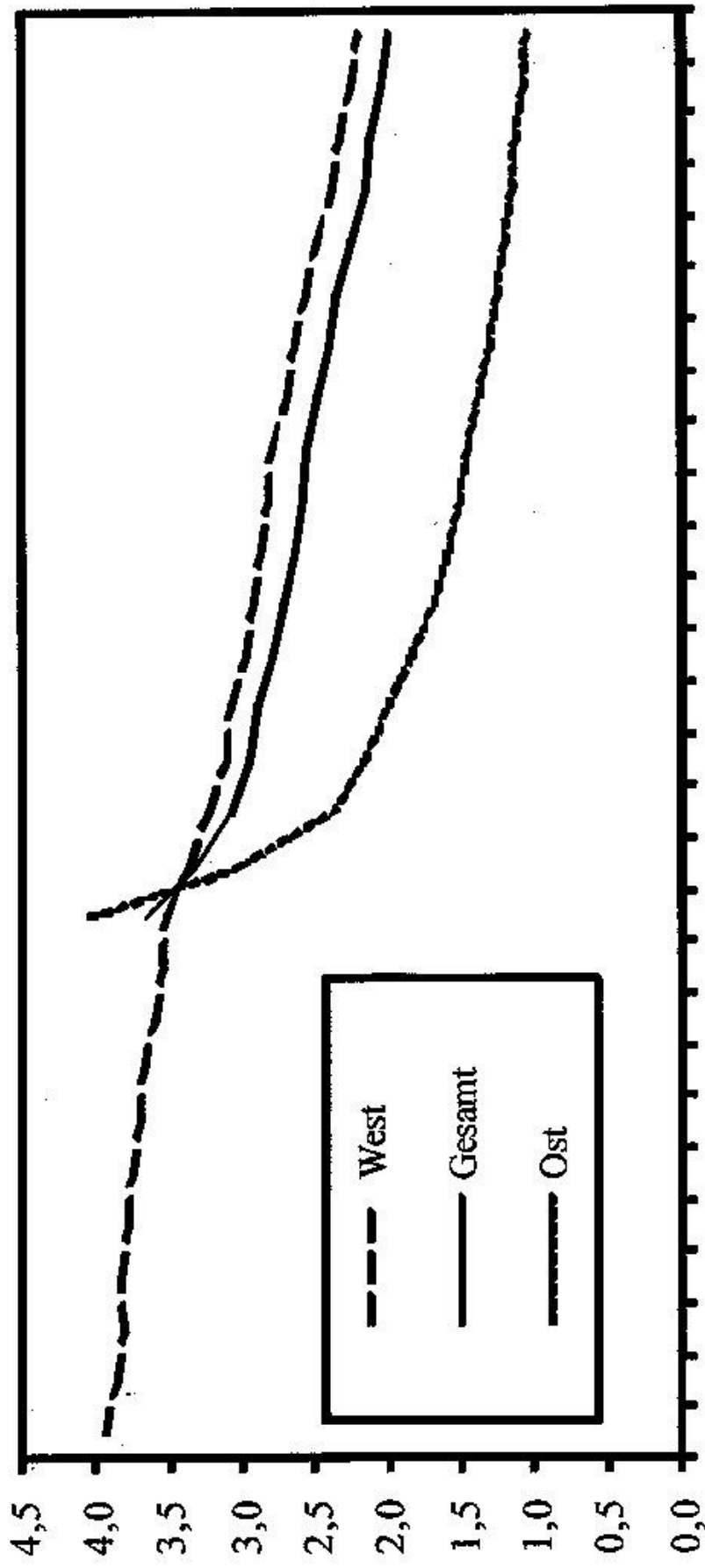
Quelle: Niedermayer, Oskar. Parteimitglieder in Deutschland: Version 2008. Arbeitshefte aus dem OSZ, Nr. 13, FU Berlin 2008.

Mitgliederentwicklung der SPD und CDU seit 1946



Quelle: Niedermayer, Oskar: Parteimitglieder in Deutschland: Version 2008. Arbeitshefte aus dem OSZ, Nr. 13, FU Berlin 2008.

Rekrutierungsfähigkeit des gesamten Parteiensystems seit 1980 (Mitglieder in Prozent der Beitrittsberechtigten)



80 81 82 83 84 85 86 87 88 89 90 91 92 93 94 95 96 97 98 99 00 01 02 03 04 05 06 07

Quelle: Niedermayer, Oskar. Parteimitglieder in Deutschland. Version 2008. Arbeitshefte aus dem OSZ, Nr. 13, FU Berlin 2008.